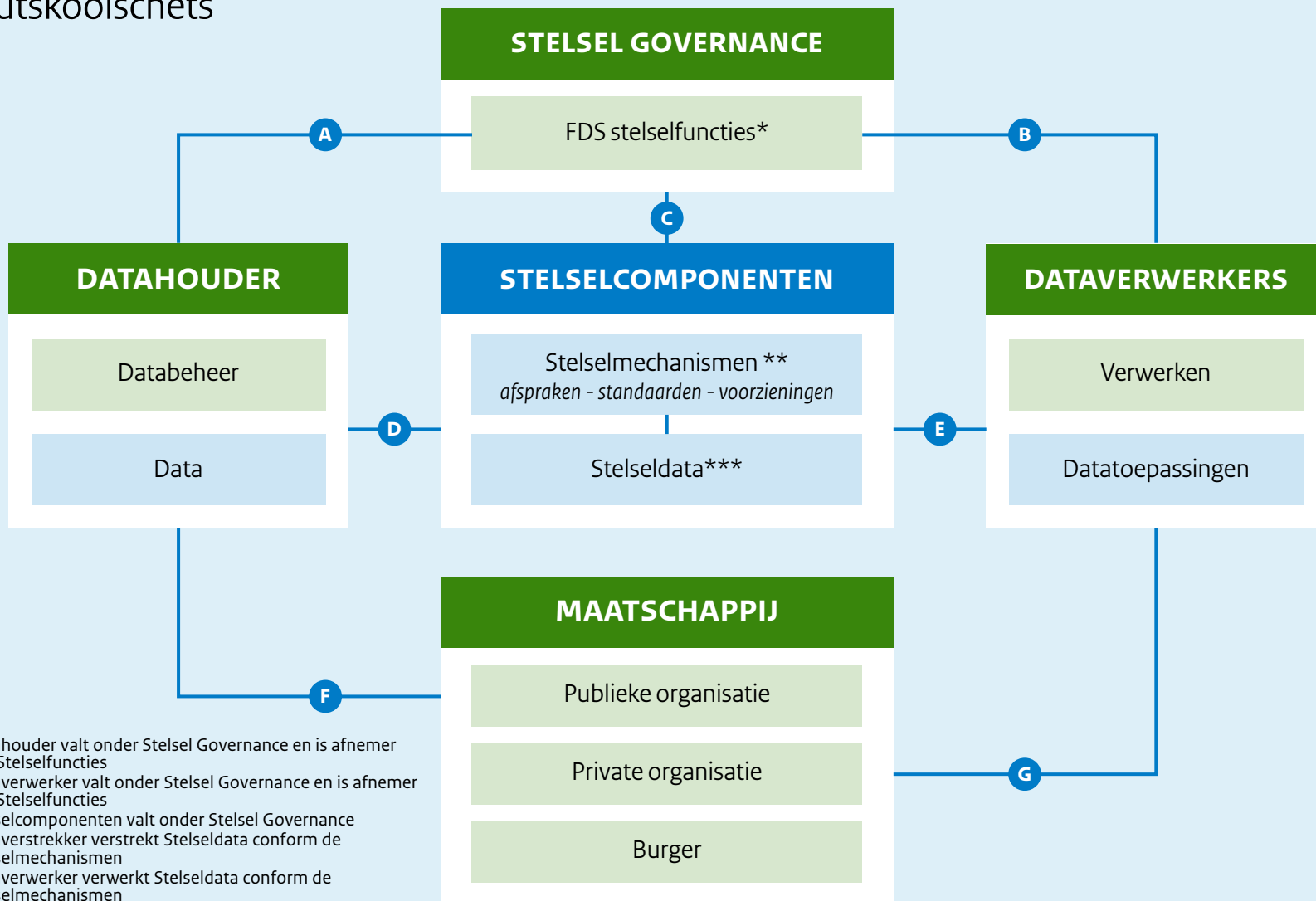


FEDERATIEF DATASTELSEL

Houtskoolschets

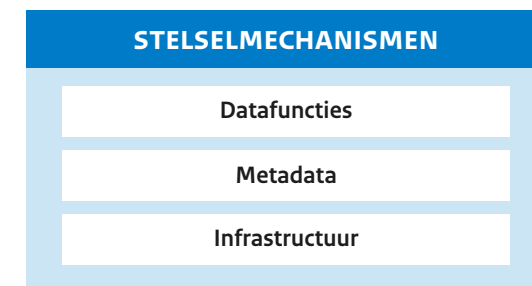


- A Datahouder valt onder Stelsel Governance en is afnemer van Stelselfuncties
- B Dataverwerker valt onder Stelsel Governance en is afnemer van Stelselfuncties
- C Stelselcomponenten valt onder Stelsel Governance
- D Dataverstrekker verstrekt Stelseldata conform de Stelselmechanismen
- E Dataverwerker verwerkt Stelseldata conform de Stelselmechanismen
- F Datahouder verzamelt data uit de maatschappij op basis van een (wettelijke) overheidstaak
- G De Maatschappij kan datatoepassingen van Dataverwerkers gebruiken

*Wat zijn de stelselfuncties?



**Waarover gaan stelselmechanismen?



***Waaruit bestaat de stelseldata?

